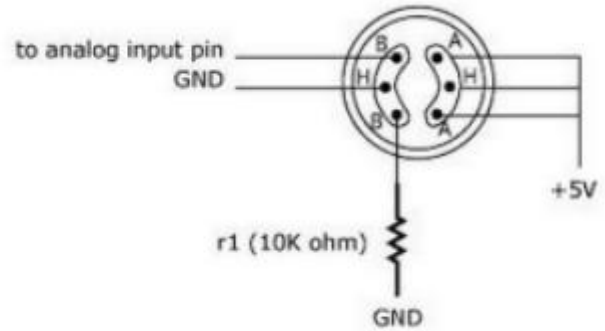


سنسور گاز MQ



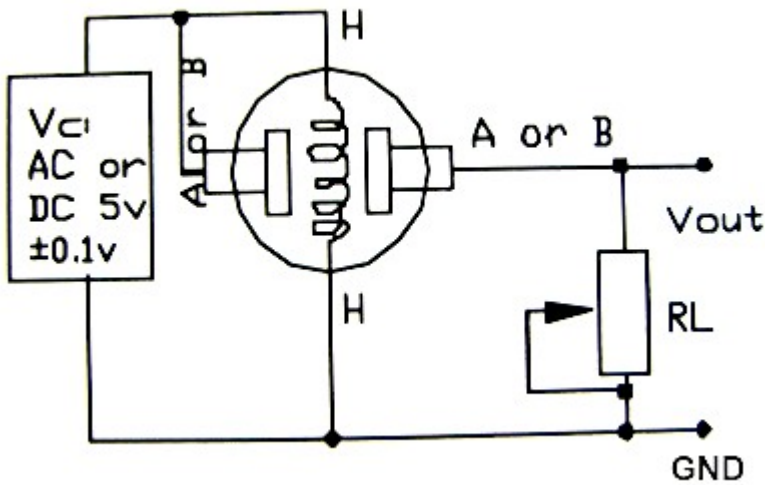
سرزمین الکترونیک
WLE.IR

در بین سنسور های گاز MQx ، هر سنسور در برابر یک یا چند نوع گاز از خودش حساسیت نشان می دهد . در بین این نوع سنسور ها MQ7 برای هشدار دهنده گازی خانگی از بقیه مناسب تر است . برای شناسایی پایه ها کافی است سنسور را جلوی خود بگیرید و سه پایه یک طرف را به هم وصل کنید و به مثبت 5 ولت وصل کنید ، مهم نیست پایه های کدام طرف را انتخاب کنید . ولتاژ مدار حدود 5 ولت ، ولتاژ مستقیم یا متناوب برای مدار قابل استفاده است . ولتاژ گرمکن سنسور نیز 5 ولت است . مقاومت بار الکتریکی سنسور 20 کیلو اهم است و مقاومت گرمکن نیز در حدود 31 کیلو اهم است . میزان مصرف گرمکن سنسور کمتر از 800 میلی وات است . دمای مناسب و عملیاتی سنسور بین 10- تا 50 درجه سانتی گراد است . میزان رطوبت کمتر از 95 درصد مناسب است . میزان اکسیژن موجود در محیط حدود 21 درصد باشد مناسب است . این سنسور دارای 6 پایه میباشد . همانطور که در نقشه و شماتیک مدار مبینید پایه های کناری 2 به 2 به هم متصل شده اند . 2 پایه مرکزی پایه هایی اند که مربوط به گرمکن سنسور است و با تغییر میزان گاز مورد نظر جریان عبوری از آن تغییر کرده و نهایتا خروجی مورد نظر شما تغییر میکند . **پایه های دیگر طبق شکل زیر ببندید.**



سنسور گاز ویژگی ها :

حساسیت بالا در برابر گاز های مایع فشرده ، گاز طبیعی و گاز شهری واکنش و عکس العمل سریع پایدار و



طول عمر زیاد مدار کنترل ساده مشخصات:

راه اندازی لیننهورازگم از مدار داخلی سنسور MQ



مدار داخلی سنسور MQ

برای اطلاعات بیشتر به لینک زیر مراجعه کنید

[سنسور گاز MQ](#)

WLE.IR

WLE.IR