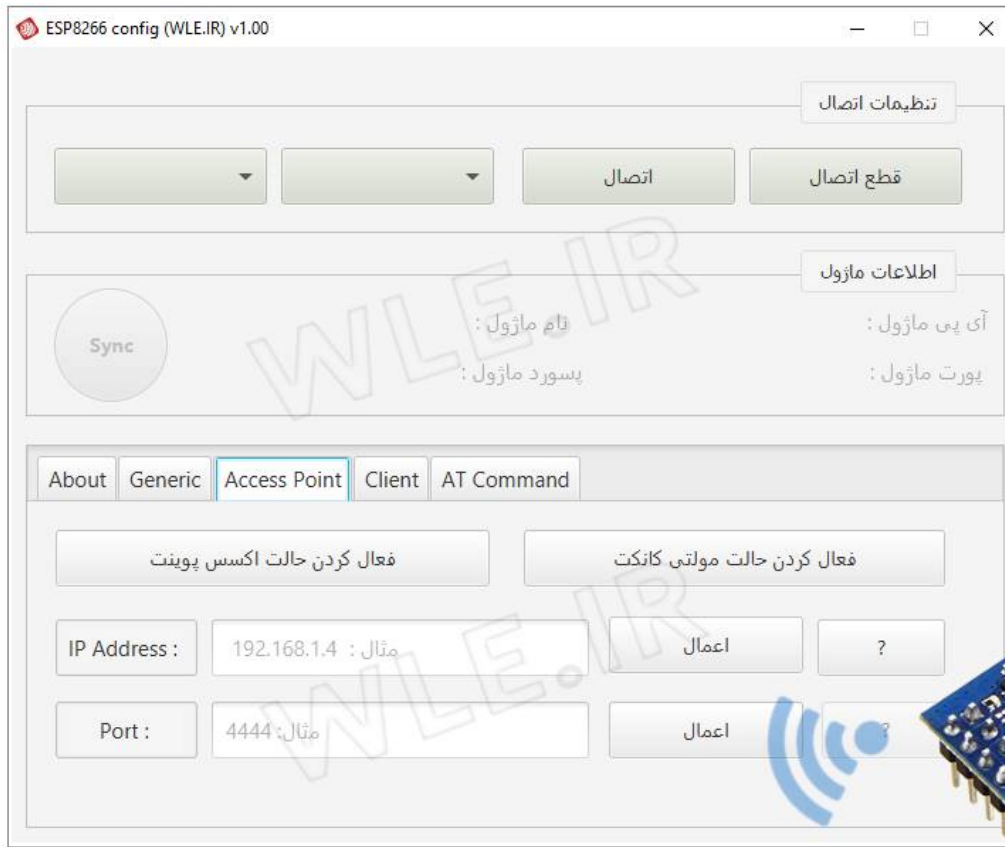


آموزش کامل راه اندازی ماژول WI-FI مدل ESP8266



ESP8266 یک چیپ WI-FI ارزان قیمت و کاربردی است که توسط شرکت چینی Espressif تولید می شود ، استفاده از **چیپ ESP8266** ماژول های وای فای با نام های ESP-01 ، ESP-02 ، ESP-03 و ... تولید می شود که هسته همه آنها یک چیپ و در نتیجه راه اندازی همه آنها کامل مشابه و از یک سری دستورات استفاده می کنند . از ماژول های ESP8266 برای مصارف مختلفی استفاده می شود از جمله ، کنترل وسایل ، کنترل ربات ، **هوشمند سازی ساختمان ها** ، سیستم های IOT و بسیاری کاربرد دیگر . پروتکل ارتباطی برای استفاده و تنظیمات ماژول درگاه سریال است که همین امر باعث سادگی استفاده و محبوبیت ESP8266 شده است . ماژول ESP8266 با استفاده از **فرامین دستوری (AT Commands)** تنظیم می شود و تمام عملکرد های آن را با استفاده از فرامین دستوری می توان کنترل کرد . در آموزش کامل راه اندازی ماژول WI-FI مدل ESP8266 بصورت کامل راجب به این ماژول بحث می شود و آن را راه اندازی می کنیم ، در ابتدا تاریخچه پیدایش ESP8266 بیان می شود و سپس به کاربرد های این ماژول و انواع ماژول ساخته شده با این چیپ پرداخته می شود سپس به سخت افزار راه انداز و پایه های ارتباطی و ساختار فیزیکی و مشخصات ماژول ESP8266 می پردازیم و سپس فرامین دستوری را بصورت کامل بصورت عملی مورد تست و بررسی قرار می دهیم و در انتها بصورت عملی از فرامین دستوری استفاده می کنیم و دیتا را با گوشی مبادله می کنیم ، فرامین دستوری را به سه بخش ، فرامین دستوری پایه esp8266 ، فرامین دستوری WIFI و فرامین دستوری

ارتباط ESP8266 تقسیم بندی کرده ایم تا یاد گیری آنها ساده گردد ، همچنین **نرم افزار ESP8266 CONFIG** را برای برنامه ریزی ماژول طراحی کرده ایم تا افرادی که نمی خواهند خود را با فرامین دستوری درگیر کنند با استفاده از این نرم افزار به ساده ترین شکل ممکن ماژول ESP8266 را کانفیگ کنند **فایل هایی که در این آموزش برای دانلود پیوست شده اند :**

- آموزش کامل ماژول بصورت فیلم ویدئویی (2 ساعت و 35 دقیقه)
- فرامین دستوری ماژول ESP8266
- نرم افزار ویندوز ESP8266 CONFIG
- نرم افزار اندروید ESP8266
- تصاویر راهنما

مطالبی که در این آموزش بیان می شوند :

- تاریخچه پیدایش ماژول ESP8266
- بیان کاربرد های ماژول ESP8266
- توضیح مختصری درباره شبکه کردن و انواع مختلف آن
- شرح سخت افزار و مشخصات ماژول ESP8266
- بیان پایه های کاربردی ماژول و نقشه راه انداز ماژول ESP8266
- بیان کاربرد فرامین دستوری (AT Commands)
- معرفی انواع مختلف فرمت های دستوری قابل استفاده در ESP8266
- آموزش کامل فرامین دستوری پایه ای ماژول ESP8266
- آموزش کامل فرامین دستوری WI-FI ماژول ESP8266
- آموزش کامل فرامین دستوری ارتباط و کار با دیتاری ماژول ESP8266
- آموزش کانفیک ماژول ESP8266 بعنوان اکسس پوینت و ارتباط با گوشی
- آموزش کانفیک ماژول ESP8266 بعنوان کلاینت و ارتباط با گوشی
- آموزش مد های کلاینت و اکسس پوینت در ESP8266
- بیان کاربرد های مد اکسس پوینت و کلاینت ماژول ESP8266

برای اطلاعات بیشتر به لینک زیر مراجعه کنید

[آموزش کامل راه اندازی ماژول WI-FI مدل ESP8266](#)

WLE.IR